

1. Popis nemovitosti

Nemovitost na adrese Žižkova 11, 503 15 Nechanice se nachází na stavební parcele číslo 122/2 v KÚ Nechanice [102474]. Výměra pozemku (po změně hranic) bude 496m².

Jedná se jednopodlažní budovu zapsanou jako rodinný dům s nevyužívaným půdním prostorem. Současná podoba byla realizována v 50. letech minulého století a to přestavbou hospodářského stavení přilehlého hostince (dnes modlitebna) na byty (pravděpodobně tři bytové jednotky) pozdější úpravy byly vynuceny kvalitou bydlení a využitím budovy.

Druh svíslé nosné konstrukce: Kámen, cihly, tvárnice stropy klenuté trámy dřevěné na hranici životnosti.

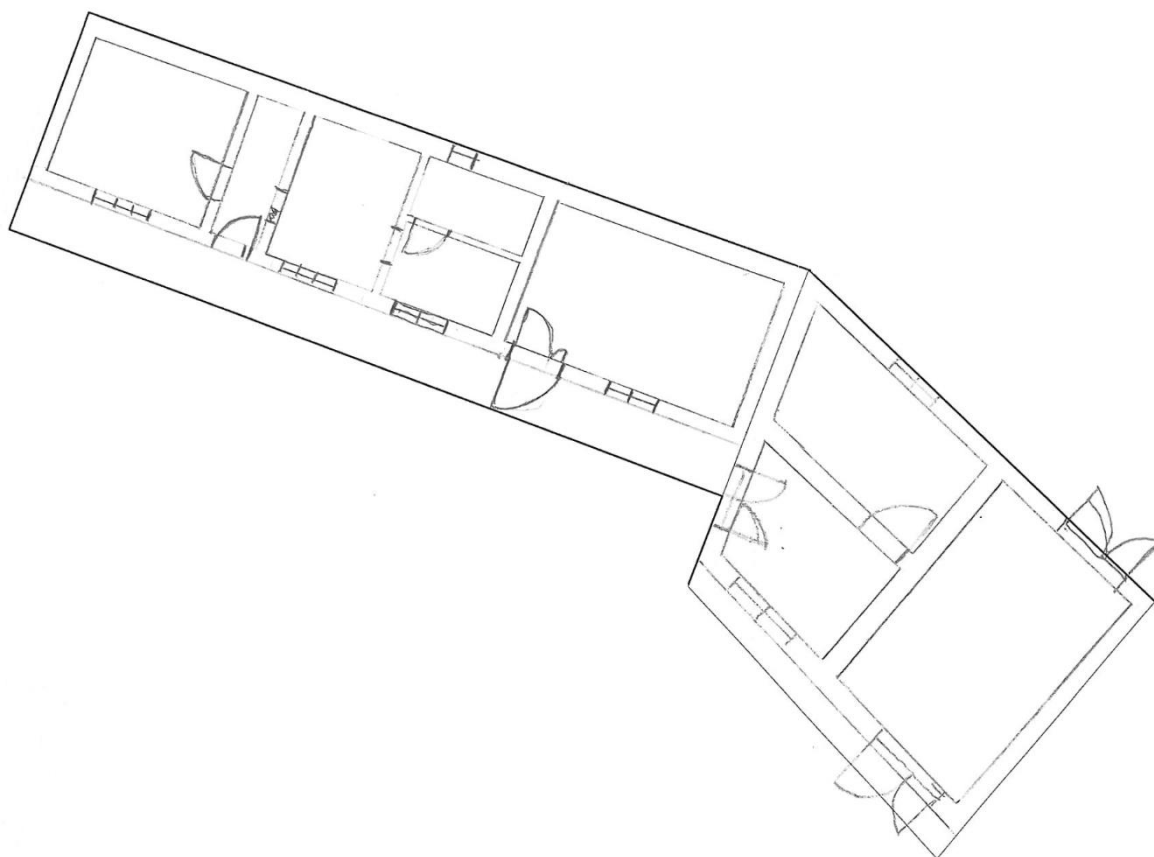
Připojení na veřejný vodovod – ano + vlastní studna na pozemku. Přípojka na kanalizační síť – ano.

Připojení na rozvod plynu – ano

Vodorovná hydroizolace ,chybí nebo je dožilá.

Způsob vytápění domovní kotel na tuhá paliva s částečným rozvodem do radiátorů (cca ½ nemovitosti) v ostatních prostorách vytápění kamny na tuhá paliva v místnostech.

Zastavěná plocha 165 m² Obytná plocha cca 95 m²



Služebnost/břemeno – na pozemku je služebnost chůze a jízdy pro sousední pozemky st. 121/1 a 83.

Nemovitost v současné době prochází změnou hranic pozemků v rámci jednoho LV číslo 797.

Pozemek	výměra současná	výměra navrhovaná	
St. 122/1	317 m ²	193 m ²	zast. plocha
st. 122/2	372	496 m ²	zast. plocha

2. Informace z Územního plánu

<https://www.hrdeckralove.org/vismo/fsmedia.asp?f=%2FOdbor+hlavn%C3%ADho+architekta%2FC3%9Azemn%C3%AD+pl%C3%A1ny+obc%C3%AD%2FVydan%C3%A9+%C3%BAzemn%C3%AD+pl%C3%A1ny%2FNechanice%2FC3%9AP+Nechanice+%2D+pr%C3%A1vn%C3%AD+stav+po+vyd%C3%A1n%C3%AD+zm%C4%9Bny+%C4%8D%2E+1&p1=23466>

Pozemek s budovou se nachází v zóně občanské vybavení veřejná infrastruktura.

Plochy občanského vybavení – těžiště stabilizovaných ploch občanského vybavení je lokalizováno především do Nechanic, případně ve vazbě na hlavní komunikační tahy v území (silnice II. a III. třídy). V územním plánu je stanoveno následující členění ploch občanského vybavení: o občanské vybavení – veřejná infrastruktura (OV) zabezpečující zejména ochranu ploch občanského vybavení veřejného charakteru, soustředěné převážně v jádrovém sídle – Nechanicích (Městský úřad, kulturní dům s knihovnou, základní a mateřská škola, léčebna návykových nemocí, kostel Nanebevzetí panny Marie, atd.).

Občanské vybavení - veřejná infrastruktura (OV). Součástí veřejné infrastruktury jsou plochy občanského vybavení pro vzdělávání, zdravotnictví, sociální péči, zařízení církevní a administrativní pro správu obce. Tyto plochy je nutno ve struktuře města chránit a přednostně využívat pro veřejné účely - jsou vymezeny pod funkčním označením Občanské vybavení - veřejná infrastruktura (OV). Případné komerční využívání těchto ploch musí být v souladu s veřejným zájmem a v návaznosti na něj (např. související a doplňkové služby, apod.). Plochy občanské vybavenosti veřejného charakteru jsou součástí smíšených ploch a i v tomto případě je nutná jejich ochrana

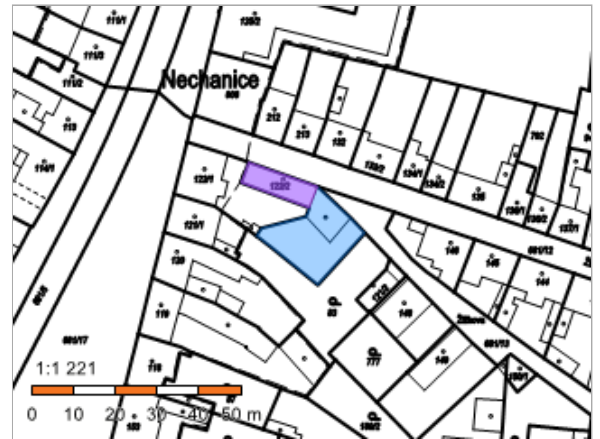
3. informace o současném využití budovy

V současné době je objekt prázdný nevyužívaný. Je nutná celková rekonstrukce/stavba je neobyvatelná bez rekonstrukce. Přístavba s garáží vykazuje známky statického narušení a bude ji nutné pravděpodobně zbourat.

Nemovitost nabízíme k prodeji za cenu 2 000 000 Kč.

Informace o pozemku

Parcelní číslo:	st. 122/2
Obec:	Nechanice [570451]
Katastrální území:	Nechanice [702471]
Číslo LV:	797
Výměra [m ²]:	372
Typ parcely:	Parcela katastru nemovitostí
Mapový list:	DKM
Určení výměry:	Ze souřadnic v S-JTSK
Druh pozemku:	zastavěná plocha a nádvoří



Součástí je stavba

Budova s číslem popisným:	Nechanice [102474] ; č. p. 11; rodinný dům
Stavba stojí na pozemku:	p. č. st. 122/2
Stavební objekt:	č. p. 11
Ulice:	Žižkova
Adresní místa:	Žižkova č. p. 11

Vlastníci, jiní oprávnění

Vlastnické právo	Podíl
Náboženská obec Církve československé husitské v Hradci Králové, Ambrožova 729/1, 50002 Hradec Králové	

Způsob ochrany nemovitosti

Nejsou evidovány žádné způsoby ochrany.

Seznam BPEJ

Parcela nemá evidované BPEJ.

Omezení vlastnického práva

Typ
Věcné břemeno (podle listiny)

Jiné zápisy

Nejsou evidovány žádné jiné zápisy.

📍 Řízení, v rámci kterých byl k nemovitosti zapsán cenový údaj

Nemovitost je v územním obvodu, kde státní správu katastru nemovitostí ČR vykonává [Katastrální úřad pro Královéhradecký kraj, Katastrální pracoviště Hradec Králové](#)

mechanice

808

212

213

132

133/2

122/1

122/2

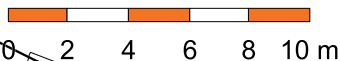
121/1

0

121/2

83

1:250



0 2 4 6 8 10 m

777

Mapa po změně hranic pozemku

122/1

122/2

133/2

134/1

121/1

120

119

83

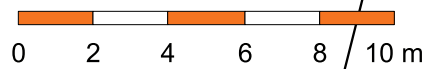
121/2

148

118

777

1:200









































































Coffee
is
Love